

# NOS PRODUITS



L'émission de nos flexibles a été testée sur plus de 10000 composants chimiques



**SRFCHM1** (ALU AFS.70 GREEN)  
**SRFCHMO** (ALU AFS.F GREEN)

ACOUSTIQUE



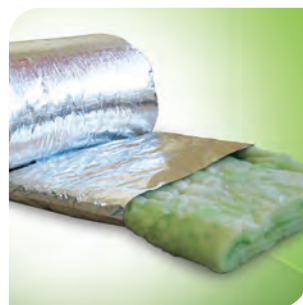
**SRFCHIM1** isolation 25 mm (SONOAFS-ALU.70 GREEN)  
**SRFCHIMO** isolation 25 mm (SONOAFS-ALU.F GREEN)

ACOUSTIQUE



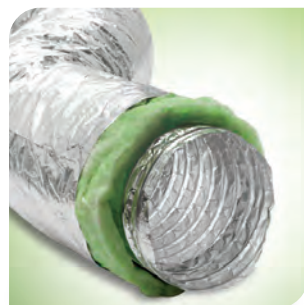
**SRFCHIM1** isolation 50 mm (SONOAFS-ALU.70 GREEN)  
**SRFCHIMO** isolation 50 mm (SONOAFS-ALU.F GREEN)

THERMIQUE



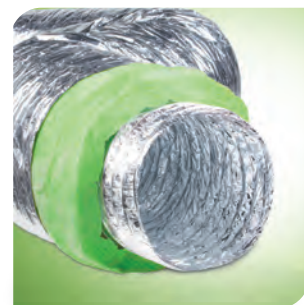
**SLEEVE** isolation 25 mm (SLEEVE.AFS GREEN)

THERMIQUE



**SRFCTHM1** isolation 25 mm (ISOAFS-ALU.70 GREEN)  
**SRFCTHMO** isolation 25 mm (ISOAFS-ALU.F GREEN)

THERMIQUE



**SRFCTHM1** isolation 50 mm (ISOAFS-ALU.70 GREEN)  
**SRFCTHMO** isolation 50 mm (ISOAFS-ALU.F GREEN)

## CRITERE D'EMISSION DE GREENGUARD GOLD

COV* individuel	≤ 1/100 TLV & ≤ 1/2 CA CREL
Formaldéhyde	≤ 7.3 ppb
Total COV*	≤ 0.22 mg/m <sup>3</sup>
Total d' aldéhydes	≤ 0.043 ppm / 43 ppb
Total de phthalates	≤ 0.01 mg/m <sup>3</sup>
Total de particules	≤ 0.02 mg/m <sup>3</sup>

\* Composé Organique Volatil



## Pourquoi la qualité d'air intérieur est importante?

Nous passons 90% de notre temps dans un environnement clos où l'air est 2 à 5 fois plus pollué que l'air extérieur. Dans un bâtiment, de nombreuses sources de polluants émettent chaque jour des milliers de particules chimiques détériorant la qualité de l'air intérieur. Les composés organiques volatils (COV) sont les principaux facteurs de cette pollution.

Les COV proviennent des matériaux de construction, du mobilier et des produits d'entretien. Une fois dans l'air, ils sont inhalés par les occupants. Ces composants sont dangereux pour la santé et sont à l'origine de bon nombres de pathologies plus ou moins graves.

Les premiers impactés, et les plus sensibles aux effets des COV et à la mauvaise qualité de l'air dans les locaux, sont les enfants. Leurs systèmes immunitaires et neurologiques sont encore en développement ; ils sont ainsi 4 fois plus exposés qu'un adulte aux risques de maladies respiratoires.



## La pollution de l'air intérieur nuit à la santé:

- Asthme et allergies
- Maux de tête
- Irritations des yeux, du nez et de la gorge
- Maladies neurologiques
- Maladies cardio-vasculaires
- Maladies respiratoires
- Certaines formes de cancer

L'air intérieur est 2 à 5 fois plus pollué que l'air extérieur







# Green Series



## GREEN... pour toutes les couleurs de la vie



Programs That Recognize & Reference **GREENGUARD**



Green Globes **REGREEN**

Tous nos produits sont certifiés aux normes de GREENGUARD en fonction des critères d'émission de COV (Composés Organiques Volatils) définis par l'EPA (U.S. Environmental Protection Agency), le programme Allemand Blue Angel et le département de santé publique de l'état de Californie.

Lindab, en partenariat avec AFS, est fier de présenter sa nouvelle gamme de conduits aérauliques flexibles «Green» à faible émission de composés volatils. La démarche «Green» vise à améliorer la qualité d'air intérieur et réduire l'impact sanitaire des polluants sur les personnes. La gamme de produits «Green» est certifiée par le programme **UL Environment Greenguard Certification**.

Les émissions chimiques de nos produits sont testées dans des laboratoires d'essais dynamiques environnementaux selon les normes **ASTM (D5116 - D6670)** et **ISO 16000**.

Les flexibles «Green», innovants sur les marchés, sont certifiés par l'institut de l'environnement «**UL GREENGUARD GOLD**». Ils répondent aux exigences de limite d'émission de COV et sont donc adaptés aux locaux recevant des enfants (maternités, crèches, groupes scolaires, etc). Tous nos produits «Green» sont testés régulièrement afin d'assurer leur conformité aux normes de qualité d'air intérieur exigées par **UL GREENGUARD**.

Retrouvez les nouvelles gammes AFS de conduits flexibles «Green» commercialisées par Lindab, sur le site **UL GREENGUARD (www.greenguard.org)**.