



## TPU Endüstriyel Hortum ve Hava Kanalları



endüstriyel seri



[afs.com.tr](http://afs.com.tr)

## TPU Endüstriyel Hortum ve Hava Kanalları

### ENDÜSTRİYEL POLİÜRETAN HORTUM SİMFLEKSTPU

- PVC içermez
- Ftalat içermez
- Yüksek akış hızı
- Uzun raf ömrü
- Yüksek gaz ve sıvı sızdırmazlık
- Kimyasal direnç
- B1 sınıfı ateş direnci
- Temiz ve düz hortum iç yüzeyi
- Bütün kalınlıklarda yüksek elastiklik
- Yağa, grese ve çoğu solvente karşı mükemmel direnç
- Üstün aşınma direnci

### SİMFLEKSTPU (STANDART)

Duvar	: Ester bazlı termoplastik PU
Kalınlık	: 0.5 - 0.7 - 1.0 - 1.4 - 2.0 mm
Renk	: Şeffaf
Aşınma Direnci (ISO 4649)	: 30-40 mm <sup>3</sup>
Tel	: Kaplamalı çelik tel
Çap Aralığı (Ø)	: 30 - 500 mm
Çalışma Sıcaklığı Aralığı	: -40 °C / +90 °C Kısa süreli: 125 °C (4 saat için test edildi)
Standart Uzunluk	: 6 m / 10 m
Paketleme	: Şeffaf plastik poşet
Sertifika	: DIN 4102-B1 (sadece 0.5 - 1.00 mm kalınlık aralığı)

\*AFS Thermoplastic ürün sekmesinde bulunan ürünlerin standart boyları; min. 100 N kuvvet uygulanarak, hatve değerine ulaşıncaya kadar tam gerdirme sağlanarak ölçülmekte, ±%5 toleransla beyan edilmektedir. Depolama, ortam koşullarına (sıcaklık, nem vs.) bağlı olarak kısımla ve uzama olabilmektedir.



Ağaç İşleme ve Mobilya Sanayi



Kimya Endüstrisi (Bitkiler)



Kağıt Endüstrisi



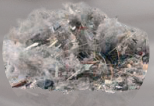
İlaç Endüstrisi



Tuğla Endüstrisi  
(Maden Taş Ocakları)



Cam ve Seramik Endüstrisi



Süpürme Makineleri



Tüm teknik data sadece bilgi amaçlıdır. Firmamız, haber vermeden bu bilgileri değiştirme hakkına sahiptir.



## SİMFLEKSTPU Uygulama Alanları

ÇEŞİTLERİ	TPU 04	TPU 05	TPU 07	TPU 10
Ağaç işleme makineleri			✓	✓
Çöp toplama araçları	✓	✓	✓	✓
Boya sanayi	✓	✓	✓	✓
Cam parçacıkları taşınması			✓	✓
Cam ve kaya yünü taşınması	✓	✓	✓	✓
Çim biçme cihazları	✓	✓	✓	✓
Çimento taşınması			✓	✓
Emme/yüksek aşındırıcılı malzemelerin taşınması			✓	✓
Demir ve çelik sanayi			✓	✓
Boşaltma üniteleri	✓	✓	✓	✓
Dökümhaneler			✓	✓
Duman ve kirlı hava egzozu	✓	✓	✓	✓
Endüstriyel elektrikli süpürgeler	✓	✓	✓	✓
Fan hortumları	✓	✓	✓	✓
Foseptik ve atık su arıtma tesisi	✓	✓	✓	✓
Emme/hafif ve orta aşındırıcı maddelerin taşınması	✓	✓	✓	✓
Isıtma, soğutma ve havalandırma	✓	✓	✓	✓
Kesim üniteleri	✓	✓	✓	✓
Kağıt sanayi	✓	✓	✓	✓
Kaynak işleri	✓	✓	✓	✓
Kimyasal taşıma	✓	✓	✓	✓
Tuğla endüstrisi			✓	✓
Kontrol kabinleri	✓	✓	✓	✓
Kum taşınması			✓	✓
Kuvars işleri			✓	✓
Küçük parçacıkların taşınması	✓	✓	✓	✓
Liman tesisi	✓	✓	✓	✓
Taş-çakıl taşıma			✓	✓
Gres taşıma	✓	✓	✓	✓
Metal parçacıklar ve toz taşıma	✓	✓	✓	✓
Otomobil sanayi	✓	✓	✓	✓
Paketleme teknolojileri	✓	✓	✓	✓
Pompa hortumları	✓	✓	✓	✓
Sprey hortumları dağıtım	✓	✓	✓	✓
Ray temizleme	✓	✓	✓	✓
Saman çekme	✓	✓	✓	✓
Seramik sanayi			✓	✓
Sıvı taşınması	✓	✓	✓	✓
Taş ocağı			✓	✓
Taze hava üniteleri	✓	✓	✓	✓
Tekstil elyafı taşınması	✓	✓	✓	✓
Tekstil sanayi	✓	✓	✓	✓
Tersane endüstrisi	✓	✓	✓	✓
Toz emme	✓	✓	✓	✓
Yağ buharı egzozu	✓	✓	✓	✓
Yüzey temizleme	✓	✓	✓	✓

## TPU Endüstriyel Hortum ve Hava Kanalları

### SİMFLEKS TPU NEGATİF BASINÇ DAYANIKLILIĞI (STANDART)

Çap (mm)	Hatve (mm)	Tel Kalınlığı (mm)	Negatif Basınç (Pa) (Vakum)*		
			TPU 05	TPU 07	TPU 10
30	16	1,5	26304	27746	27868
35	16	1,5	25904	27493	27639
40	16	1,5	25500	27207	27382
45	16	1,5	25089	26889	27093
50	20	1,5	24671	26536	26775
60	20	1,5	23821	25736	26039
64	20	1,5	23475	25375	25711
70	20	1,8	22950	24800	25182
76	20	1,8	22414	24175	24607
80	25	1,8	22050	23732	24196
90	25	1,8	21132	22536	23089
100	25	1,8	20186	21204	21857
110	25	1,8	19218	19739	20496
115	25	1,8	18729	18957	19771
120	25	1,8	18107	18146	19014
127	25	1,8	15714	15982	16921
130	25	1,8	15000	15371	16225
140	25	1,8	13450	13496	14107
153	30	2,0	11196	11854	12264
160	30	2,0	9432	10407	10661
180	30	2,0	6900	8025	8057
203	30	2,0	4950	5714	5757
225	30	2,0	3814	4214	4289
250	30	2,0	2882	2929	3021
279	30	2,0	1964	2000	2014
305	30	2,0	1429	1464	1500

Bu kılavuzda açıklanan negatif basıncı, test edilmiş vakum basıncının 2,5 değerine bölümü ile elde edilir. (EN13180'e göre) Negatif basınç verileri standart durumu temsil eder; örneğin 25 °C. Bütün çalışma şartlarının denenmesi mümkün olmadığı için, kullanıcı kendi uygulama zorluğuna göre daha büyük güvenlik faktörü kullanabilir.

## SİMFLEKSTPU (FOODGRADE)

Duvar	: Polyester bazlı termoplastik PU (Gıdaya uygun)
Kalınlık	: 0.4 - 0.5 - 0.7 mm
Renk	: Şeffaf
Tel	: Kaplamalı yaylı çelik tel
Çap Aralığı	: 30 - 500 mm
Çalışma Sıcaklığı Aralığı	: -40 °C / +90 °C
Standart Uzunluk	: 6 m / 10 m
Paketleme	: Şeffaf plastik paşet
Sertifika	: Gıda sınıfı hammadde EN NO 10/2011 mevzuatına uygundur.



## SİMFLKSTPU (ANTISTATIC) ⚡

Duvar	: Termoplastik ester bazlı PU
Kalınlık	: 0.5 - 0.7 - 1.0 - 1.4 - 2 mm
Renk	: Şeffaf
Tel	: Kaplamalı yaylı çelik tel
Çap Aralığı (Ø)	: 30 - 500 mm
Çalışma Sıcaklığı Aralığı	: -40 °C / +90 °C
Standart Uzunluk	: 6 m / 10 m
Paketleme	: Şeffaf plastik poşet
Sertifika	: DIN EN ISO 8031

## SİMFLKSTPVC

Duvar	: Termoplastik PVC
Kalınlık	: 0.4 - 0.5 - 0.7 mm
Renk	: Siyah / Şeffaf
Tel	: Kaplamalı yaylı çelik tel
Çap Aralığı (Ø)	: 30 - 500 mm
Çalışma Sıcaklığı Aralığı	: -40 °C / +70 °C
Standart Uzunluk	: 6 m / 10 m
Paketleme	: Şeffaf plastik poşet

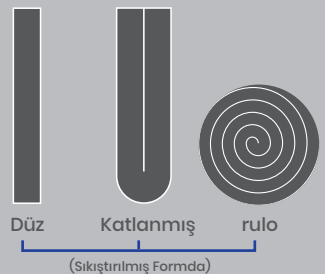
## PAKETLEME

### 0,5 mm, 0,7 mm ve 1 mm için;

30 mm ≤ Ø ≤ 70 mm, rulo  
80 mm ≤ Ø ≤ 140 mm, ikiye katlanmış  
153 mm ≤ Ø ≤ 500 mm, düz

### 1,4 mm ve 2 mm için;

40 mm ≤ Ø ≤ 70 mm, rulo  
80 mm ≤ Ø ≤ 140 mm, dörde katlanmış  
153 mm ≤ Ø ≤ 500 mm, düz









## TPU Endüstriyel Hortum ve Hava Kanalları



**AFS**<sup>®</sup>

BORU SAN. AŞ

İvedik OSB 1468. Cad. No:153  
06370 Yenimahalle ANKARA/TÜRKİYE  
T: +90 312 395 48 60  
F: +90 312 395 48 68

[afs.com.tr](http://afs.com.tr)

   [afsflex](https://www.facebook.com/afsflex)

